



Signály

Přehled **chomutovských služeb pro pomoc dětem v krizových situacích**

Cílem projektu Signály je včasné rozpoznání dětí, které jsou v těžké situaci.

Spolu s ministerstvy jsme vytvořili kartu KID (kardu identifikace ohroženého dítěte) – pomůcku pro každého, kdo přichází s dětmi do každodenního kontaktu.

Díky ní rozpozná lékař či učitel dítě, které potřebuje pomoc, a dokáže mu ji v daném regionu rychle a efektivně zajistit. Karta pomůže sladit postupy napříč obory.



**Society
for All**

www.societyforall.cz

unicef 

Sociálně aktivizační služby

Sociálně aktivizační služby pro rodiny s dětmi nabízí rodinám komplexní podporu a doprovázení v oblastech bydlení, řešení finanční situace, zaměstnání, výchovy a vzdělávání dětí a dalších oblastech, ve kterých rodina potřebuje podpořit. K rodinám přistupuje individuálně, na základě uzavřené smlouvy o spolupráci, služby jsou poskytovány bezplatně. Posláním sociálně aktivizační služby pro rodiny s dětmi je podpora rodiny s dítětem nebo více dětmi, které se ocitly v dlouhodobě nepříznivé sociální situaci, při které je ohrožen jejich vývoj.

Chomutov

Světlo Kadaň, Sociální centrum Kamínek

Školní pěšina 5249, Chomutov, Bc. Aneta Budová,
saskaminek@svetlokadanzs.cz, 602 727 503.

SAS Charita Most

služba je poskytována v Chomutově a v Jirkově,
možnost potravinové pomoci, ambulantní forma
po-pá, 8:00-12:00, terénní forma po-pá 8:00-16:00,

Pod břízami 5321, Chomutov, Kateřina Jandová, DiS,
katerinajandova@charita-most.cz, 606 053 607,
736 102 576.

Jirkov

Armáda spásy v ČR, SAS Jonatán

pro rodiny s dětmi, kapacita 40 rodin, spádová
oblast Jirkov a sídliště Písečná,

Zahradní v Chomutově, Ervěnická 1147, Jirkov,
Miluše Sedláková, DiS.,
miluse.sedlakova@armadaspasy.cz,
773 770 479, 773 770 480.

Azylové domy

Azylový dům poskytuje lidem přístřeší a ubytování na přechodnou dobu.

Chomutov

Azylový dům Písečná

Azylový dům pro ženy, muže, matky a ženy s dětmi, rodiny s dětmi.

Písečná 5030, Chomutov, www.soschomutov.cz, kacerova@soschomutov.cz,
725 820 281, 474 623 261, 474 659 903.

Jirkov

Armáda spásy v ČR, Azylový dům pro matky s dětmi

Studentská 1242, Jirkov, Azylový
dům pro muže a ženy,

Boženy Němcové 1059, Jirkov
www.armadaspasy.cz,
petra.patakova@armadaspasy.cz,
775 880 095.

Armáda spásy v ČR

Azylový dům pro muže a ženy,

Boženy Němcové 1059, Jirkov.
Nonstop recepce:
773 770 367, Martin Adam,
martin.adam@armadaspasy.cz,
773 770 229.

Pomoc v problematice bydlení

– K srdci klíč, o. p. s., Šance bydlet – Housing First v Chomutově.

Kontaktní místo bydlení vede databázi osob v bytové nouzi,
poskytuje poradenství, pomoc. Je i kontaktním místem pro majitele
bytů, kteří chtějí svůj byt vložit do projektu Housing first. Školní
5336 3. patro, č. dveří 306, 430 01 Chomutov, Kateřina Betáková,
betakova@ksrdciklic.cz, 777 364 480, 778 549 355.

– Lůžko pro osoby v krizi, organizace Spirála Ústecký kraj, z. s.

Poskytuje ubytování v maximálním rozsahu 7 nocí, pro osoby starší
18 let, pro mladší v doprovodu zákonného zástupce. Příjem na
krizová lůžka probíhá každý všední den od 8:00 do 18:00 hodin.
Lůžka se nachází na adrese: K Chatám 22, Ústí nad Labem –
Skorotice, 475 603 390.

– Women for Women, o. p. s, Bydlení pro děti – kauce,

Pro samoživitele s dětmi, kteří se nachází v bytové nouzi, nemají
dostatek prostředků na kauci, nájemné nebo potřebují poradit ve
své složité situaci. Mgr. Lenka Boháčková, lenka.bohackova@w4w.cz.

Krizová intervence

Krizová intervence nabízí specializovanou, časově omezenou psychosociální pomoc pro osoby v krizi.

Spirála Ústecký kraj, Triangl – krizové centrum pro děti.

Krizová pomoc pro nezletilé od 3 do 18 let, POMOC–BEZPEČÍ–PODPORA v akutní krizi, náročné situaci v životě i nepohodě způsobené narušenými vztahy s rodiči, sourozenci, či vrstevníky.

Každé úterý a čtvrtek od 10.00 do 18.00 hodin, K Chatám 22, 403 40 Ústí nad Labem – Skorotice.
Mgr. Pavla Pejšová, e-mail: deti@spirala-ul.cz, 475 603 390 (nonstop).

Spirála Ústecký kraj, Centrum krizové intervence

Krizová pomoc rodinám s dětmi – pro osoby v krizi (věkem neomezené) v podobě ambulantní formy a také pobytová služba pro rodiny s dětmi, až 7 nocí, bezplatně (včetně stravy, hygienické a materiální podpory).

Ambulance: Pondělí až pátek 8.00–18.00 hodin, bez nutnosti objednání, anonymně.
Pobytová služba nepřetržitě. K Chatám 22, 403 40 Ústí nad Labem – Skorotice, 475 603 390 (nonstop).

Krizové linky

Linka duševní tísně – nonstop krizová linka, 476 701 444

Centrum krizové intervence – nonstop krizové centrum, 475 603 390

Dětské krizové centrum – nonstop linka pomoci pro děti a mládež do 26 let, 241 484 149

Spirála Ústí nad Labem – Internetová poradna. E-mailové poradenství, odpověď do 5 pracovních dnů,
mail@spirala-ul.cz

Nízkoprahová zařízení

Nízkoprahová zařízení pro děti a mládež se věnují podpoře dětí v následujících oblastech: vzdělávání, příprava na budoucí povolání, poskytnutí bezpečného prostoru pro trávení svého volného času, poskytnutí informací, pomoci a podpory v jejich obtížných životních situacích (rozpad rodiny, problémy se školou, pasivní životní stereotyp, obtížené události mezi vrstevníky apod.) s cílem ovlivňovat kladně jejich životní styl a hodnoty, to vše dle jejich individuálních potřeb.

Chomutov

Charita Most

NZDM Zahrada, pro děti a mládež od 15 do 26 let,
Pod Břízami 5321, 430 04 Chomutov, po–pá, 13–18 hodin.

NZDM Khamoro, pro děti a mládež

od 6 do 26 let, Jiráskova 5338, 430 03 Chomutov, po–pá,
13–18 hodin. Vedoucí soc. pracovník: Bc. Michal Auersvald, DiS.,
auersvald@charita-most.cz, 724 536 087,
Mgr. Dobromila Drapáková, drapakova@charita-most.cz,
724 394 382, Bc. Kristina Jünglingová, 606 853 350.

Světlo Kadaň

NZDM pro děti a mládež ve věku 6–26 let v nepříznivé sociální situaci, terénní i ambulantní forma poskytování služby.

NZDM Kámen

(Kamenná a okolí, adresa Školní Pěšina 5249), Pavlína Laslofi,
DiS. pavlina.laslofi@svetlokadanzs.cz, 606 050 978.

NZDM MOLO

(Březenecká a okolí, adresa Březenecká 4809),
Andrea Nádvořníková,
andrea.nadvornikova@svetlokadanzs.cz, 725 867 953.

Jirkov

Armáda spásy v ČR

Klub Fontána,

pro děti a mládež od 6 do 16 let,
Ervěnická 1147, Jirkov,
Miluše Sedláková, DiS.,
miluse.sedlakova@armadaspasy.cz,
jan.kozel@armadaspasy.cz,
773 770 479, 773 770 362,
773 770 287.

Dluhové poradenství

Dluhové poradny poskytují podporu lidem, kteří jsou ohroženi finančními problémy, a zároveň hledají řešení pro ty, kteří se již ve finanční krizi ocitli. Posláním této služby je poskytování odborné pomoci lidem, kteří se dostali do problémů s dluhy a svoji situaci neumějí nebo nemohou sami řešit.

Chomutov

Charita Most – dvě poradny dluhového poradenství:

17. listopadu 5461, 430 04 Chomutov, Zahradní 5321, 430 05 Chomutov, Ing. Mária Mešková, meskova@charita-most.cz, 776 620 413, Sabrina Drapáková, 778 470 523.

Člověk v tísni, o. p. s. – pracoviště Chomutov

Školní 1294, Dluhová poradna, telefonická HELP linka pro lidi v nouzi 770 600 800, provoz po–pá 9.00–17.00, při mobiliární exekuci po–pá 17.00–22.00.

Jirkov

Městský ústav sociálních služeb

Sociální poradna poskytuje odborné, sociální a právní poradenství, mediaci, dluhové poradenství a oddlužení.

2 pracoviště poradny:

U Dubu, 1562, Jirkov nebo Ervěnická 1147, Jirkov, www.poradnajirkov.cz, poradna@meussj.cz, tel: 774 422 012, 474 684 432.

Sociální služby Chomutov, p. o.

Sociální poradna Palackého poskytuje odborné, sociální a právní poradenství, dluhové poradenství a oddlužení, partnerské, manželské a rodinné poradenství, poradenství pro pozůstalé.

Palackého 4505, Chomutov (objekt tzv. podkovy), poradna@soschomutov.cz, www.soschomutov.cz, 702 299 706, 601 053 229, 601 053 316, 601 053 375.

Pomoc obětem domácího násilí

Intervenční centrum Ústecký kraj

Detašované pracoviště Chomutov. Pro osoby ohrožené domácím násilím.

Kamenná 5164, budova Sociálních služeb Chomutov, p. o., po dobu rekonstrukce budovy – Bezručova 4512, 430 03 Chomutov 3, Budova Merkur. Osobní kontakt (pondělí až pátek) na základě objednání na tel.: 475 511 811, intervencnicentrum@spirala-ul.cz.

Probační a mediační služba

Pomoc obětem domácího násilí, poradenství pro oběti.

Probační a mediační služba / středisko Chomutov, Vikové – Kunětické 1968/2, Chomutov, www.pmscr.cz, Bc. Lukáš Vršťala, lvrstala@pms.justice.cz, 725 807 071.

Linka pomoci obětem kriminality a domácího násilí

Nonstop/bezplatně, 116 006.

Protidrogové poradenství

Světlo Kadaň, z. s.

K-centrum,

Výměna injekčního materiálu, poradenství, hygienický servis (sprcha, praní), potravinový servis (polévka, káva, čaj).

Vendula Adamcová, vendula.adamcova@svetlokadanzs.cz, 725 425 438, 474 652 030.

Terénní program Chomutovsko

Služba poskytována osobám závislým na návykových látkách v terénu,

Bc. Jan Šroub, jan.sroub@svetlokadanzs.cz, 725 425 439.

Poradna pro závislosti a ambulantní léčba

Bc. Richard Vodička, richard.vodicka@svetlokadanzs.cz, 773 140 022.

Státní instituce a podpora ohrožených dětí a rodin

Úřad práce ČR

Dávky pomoci v hmotné nouzi, dávky státní sociální podpory dávky péčovské péče, náhradní výživné. Úřad práce, kontaktní pracoviště Chomutov,

Cihlářská 4107, Chomutov, podatelna.cv@uradprace.cz, 950 118 090, 800 779 900.

OSPOD Chomutov

Magistrát města, Zborovská 4602: Na základě zákona pracuje s dětmi do 18 let, zajišťuje ochranu práva na příznivý vývoj a řádnou výchovu, ochranu jmění dítěte, pomoc při zlepšení komplexní situace v rodině, zajišťuje náhradní rodinné prostředí v případě, že nelze dítě ponechat v rodině.

Bc. Romana Horynová, vedoucí OSPOD Chomutov, kancelář č. 128, r.horynova@chomutov.cz, 474 637 207.

Probační a mediační služba

Výkon restorativní justice, pomoc obětem trestných činů, pro účastníky trestního řízení (pachatelé, oběti, zákonní zástupci...).

Probační a mediační služba / středisko Chomutov, Víkové – Kunětické 1968/2, Chomutov, www.pmscr.cz, Mgr. Renata Kubátová, rkubatova@pms.justice.cz, 605 922 379.

Právní poradenství

Chomutov

Charita Most

Sociální poradny poskytují odborné, sociální a právní poradenství, dluhové poradenství, oddlužení, možnost potravinové pomoci.

Poradna I: 17. Listopadu 5462, Chomutov
Poradna II: Pod Břízami 5321, Chomutov,
JUDr. Jaroslava Andreaová, 770 157 133,
Andrea Polícarová, 771 139 863.

Probační a mediační služba

Výkon restorativní justice, pomoc obětem trestných činů, pro účastníky trestního řízení (pachatelé, oběti, zákonní zástupci...).

Probační a mediační služba / středisko Chomutov, Víkové – Kunětické 1968/2, Chomutov, www.pmscr.cz, vedoucí Renata Kubátová, rkubatova@pms.justice.cz.

Sociální služby Chomutov, p.o.

Sociální poradna Palackého poskytuje odborné, sociální a právní poradenství, dluhové poradenství a oddlužení, partnerské, manželské a rodinné poradenství, poradenství pro pozůstalé.

Palackého 4505, Chomutov (objekt tzv. podkovy), poradna@soschomutov.cz, www.soschomutov.cz, 702 299 706, 601 053 229, 601 053 316, 601 053 375.

Jirkov

Městský ústav sociálních služeb Jirkov

Sociální poradna poskytuje odborné, sociální a právní poradenství, mediaci, dluhové poradenství a oddlužení.

2 pracoviště poradny: U Dubu 1562, Jirkov nebo Ervěnická 1147, Jirkov, www.poradnajirkov.cz, poradna@meussj.cz, 774 422 012, 474 684 432.

Terapeutické a psychologické služby

Chomutov

Centrum ucelené rehabilitace, z. ú.

Poradna pro manželství, rodinu a mezilidské vztahy Chomutov – poskytuje poradenství při zvládnání potíží v mezilidských vztazích, rozvodu a porozvodových těžkostí, styku s dětmi včetně mediace dohod o výchově dětí a uspořádání vzájemných vztahů.

Revoluční 22/20, Chomutov, www.curzu.cz,
curzu@curzu.cz, 776 806 475.

Dětské centrum duševního zdraví Naděje

Provoz od 1. 1. 2024. Cílovou skupinu tvoří děti a mládež ve věku od 7 do 18 let, jejich rodiče nebo pěstouni. Tým Centra je multidisciplinární – sociální pracovníci, terapeut, rodinný terapeut, zdravotní složka, Provozní doba: pondělí až pátek 8:00 – 16:30

Školní 5336, Chomutov (vedle Katastrálního úřadu),
Karolína Rathouská, DiS.,
karolina.rathouska@nadeje.cz, 778 980 756.
Ing. Bc. Veronika Kusá, vedoucí pobočky
NADĚJE v Chomutově, Kadani a Žatci,
veronika.kusa@nadeje.cz, 775 856 661.

Women for Women, o.p.s.

Psychoterapeutické poradenství pro děti, dospívající i dospělé vč. párového, rodinného a skupinového. Spoluúčast 200,- Kč/hod.

Pobočka Most, Václava Řezáče 315, Most.
Ing. Michaela Hostašová, DiS. 703 458 407,
michaela.hostasov@w4w.cz

Terapie hrou

Pomoc a podpora určená dětem od 3 do 10 let věku.

Mgr. Petra Bělohlová, Na louce, z. s.,
p.belohlava@naloucezs.cz, 722 170 120

Klinický psycholog

Mgr. Jan Šebl, Písečná 5285, Chomutov,
jan.sebl@email.cz, 602 444 983

Ordinace dětských psychiatrů

MUDr. Iveta Vadlejchová, DPA Ambulance Oáza,
zdravotní středisko Písečná 5285, Chomutov,
vadlejchova.iveta@email.cz, 607 707 320 (jen sms)
MUDr. Ilona Grimová, DPA Beethovenova 1140,
Chomutov, MudrGrimova@centrum.cz, 732 250 568

Psychiatrická léčebna Petrohrad, terénní mobilní tým

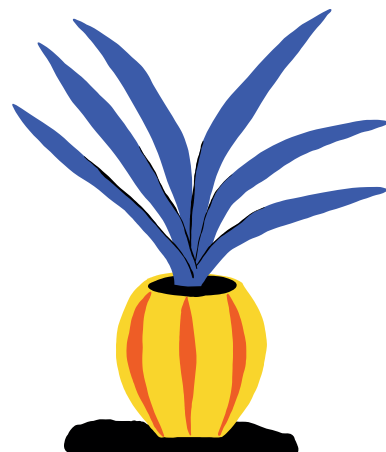
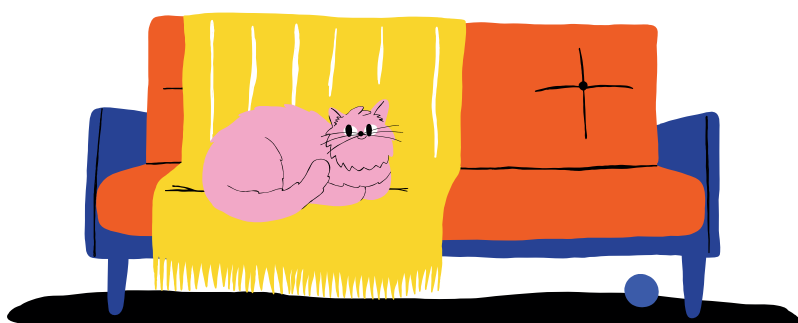
Kochova 1185, Chomutov,
TMTCV@plpetrohrad.cz, 775 475 120

Jirkov

Městský ústav sociálních služeb, Sociální poradna

Kromě poradenských služeb poradna poskytuje i mediace a psychoterapie.

2 pracoviště poradny: U Dubu, 1562, Jirkov nebo Ervěnická 1147, Jirkov, www.poradnajirkov.cz,
poradna@meussj.cz, 774 422 012, 474 684 432.



ZDVOP

Zařízení pro děti vyžadující okamžitou pomoc je zařízení pro děti, které se ocitly bez jakékoliv péče, kterou vzhledem ke svému věku potřebují, nebo je v ohrožení jejich zdravý vývoj či život. Jedná se typ profesionální péče, kterou upravuje zákon o sociálně právní ochraně dětí

FOD Klokánek Chomutov

Přechodná rodinná péče pro děti, které nemohou ze závažných důvodů zůstat ve své původní rodině, od 0 do 18 let. Nepřetržitý provoz, krizový příjem dětí.

Kamenný vrch 5307, 430 04 Chomutov,
Ing. Karina Sobotková, ředitelka zařízení,
karin.sobotkova@fod.cz, 724 667 648.

ZDVOP Na Horách

Dukelská 61, 431 86 Kovářská, Élie z. s.,

Mgr. Petra Manasová, DiS, ředitelka,
z.nahorach@seznam.cz,
www.z-nahorach.webnode.cz, 601 390 730.

Kompetence škol a školských zařízení

Základní a mateřské školy hrají klíčovou roli v identifikaci a poskytování pomoci ohroženým dětem. Díky každodennímu kontaktu s dítětem a rodinou mohou vyhodnotit míru ohrožení dítěte, nabídnout rodině potřebnou pomoc a vytvořením bezpečného prostředí ve škole podpořit zdravý vývoj dítěte.

Odbor školství Chomutov

Dohlíží na provoz škol a školských zařízení zřizovaných Statutárním městem Chomutovem a zajišťuje poskytování provozních prostředků. V rámci ORP Chomutov zajišťuje výkaznictví škol a školských zařízení, poskytování finančních prostředků ze státního rozpočtu na jejich mzdové náklady a projednává přestupky podle školského zákona.

Mgr. Martina Červená, m.cervena@chomutov.cz,
474 637 470, 606 648 737.

Women for Women, o.p.s., Obědy pro děti, SOS do školky

Projekt na úhradu školního stravování dětem, jejichž rodiče jsou v tíživé finanční situaci a nemohou jej hradit sami. Pro děti navštěvující mateřské a základní školy. Děti, které potřebují pomoc projektu, vybírá škola sama, je zaručena anonymita. Peníze jsou vypláceny přímo škole či stravovacím zařízením, nikoli rodičům.

Ing. Jiřina Novotná, jirina.novotna@w4w.cz

Základní školy

Každá škola ze zákona zřizuje školní poradenské pracoviště, jeho posláním je poskytovat pedagogicko-psychologické poradenské služby ve škole žákům a jejich zákonným zástupcům. Ve školním poradenském pracovišti působí zpravidla výchovný poradce a školní metodik prevence. Na některých školách působí i školní psycholog, speciální pedagog, sociální pedagog nebo sociální pracovník.

Pedagogicko-psychologická poradna

Pedagogicko-psychologická poradna je školské poradenské zařízení, které poskytuje bezplatně odborné psychologické a speciálně pedagogické služby dětem od 3 let (i nenavštěvující MŠ), žákům základních a středních škol, studentům VŠ. Poradna řeší především obtíže při výchově a vzdělávání dětí. Posuzuje také školní zralost dítěte s ohledem na možný odklad školní docházky, školní neúspěšnost žáků, výchovné obtíže dítěte, zjišťují studijní předpoklady žáků v souvislosti s volbou střední školy. Nabízí vzdělávací programy a metodické materiály.

PPP Chomutov, Na Průhoně 4800, 430 03 Chomutov,
chomutov@pppuk.cz, 474 699 200, 775 441 293.



SVP Dyáda

Cílovou skupinu tvoří děti od 3 let věku do ukončení střední školy, rodiče dětí, pedagogičtí pracovníci. Poskytováno je etopedické poradenství a konzultace, psychologické poradenství a diagnostika, psychoterapeutické poradenství a konzultace, pobytová služba v Mostě.

SVP Dyáda, Cihlářská 4132, Chomutov (areál AGT, budova F zadní vchod), chomutov@svpdyada.cz, 474621682, Mgr. Jaroslava Bendová, j.bendova@svpdyada.cz.

Člověk v tísní, Klub předškolního vzdělávání

Písečná 5306, 430 04 Chomutov, Předškolní kluby jsou obdobou běžné mateřské školy. Jsou určeny pro děti ze sociálně znevýhodněného prostředí ve věku od 3 do 5 let a jejich hlavním úkolem je připravit děti na přechod do běžné mateřské školy. Kapacita každého klubu je 12 dětí a jsou otevřeny od pondělí do čtvrtka od 8 do 12 hodin.

Pracovnice předškolního klubu: Iva Gabrielová, iva.gabrielova@clovekvtsni.cz, 775 443 529, po-čt, 7:30-11:30.

Poradenství pro mladistvé

(8. a 9. třídy ZŠ, studenti SŠ), kariérové poradenství, individuální i skupinová podpora, možnost retrostipendií.

Kariévní poradkyně Dana Jarošík, adresa Školní 1294, 430 01 Chomutov, dana.slamova@clovekvtsni.cz, 777 406 340.

Podpora vzdělávání v rodinách, terénní služba v rodinách

Školní 1294, 430 01 Chomutov, Petra Petržílová, petra.petrzilova@clovekvtsni.cz, 602 297 359.

Speciálně pedagogické centrum Měcholupy, elokované pracoviště Chomutov

Je školské poradenské zařízení, které poskytuje poradenské služby dětem, žákům, studentům se zdravotním postižením, jejich rodičům – zákonným zástupcům, školám a školským zařízením.

Standartní poradenské služby jsou poskytovány bezplatně, na základě žádosti žáků, zákonných zástupců nezletilých žáků, škol nebo školských zařízení.

Na Průhoně 4800, 430 03 Chomutov, Mgr. Marta Pavlíková, speciální pedagog, surdoped, logoped, pavlikova@spc-chomutov.cz, 731 447 942.

Regionální koordinátorka NPI pro Ústecký kraj

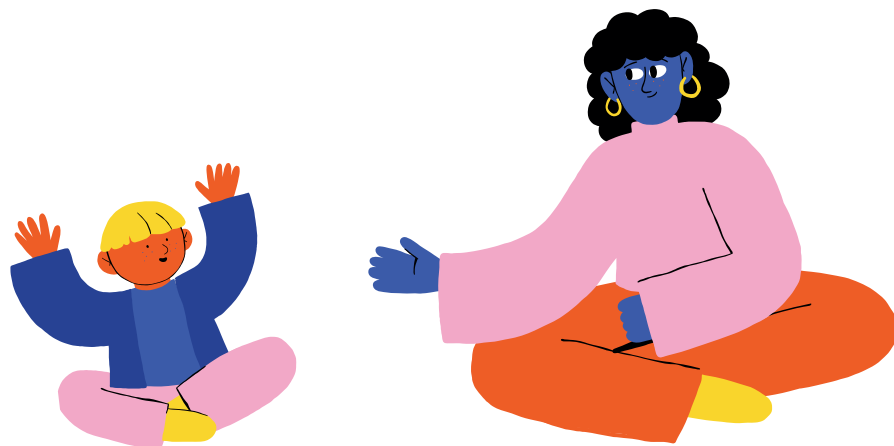
NPI zajišťuje vzdělávání a metodicky vede nové pozice na jednotlivých školách a podporuje spolupráci ředitelů škol.

Světla Veselá Nová, svetla.nova@npi.cz, 775 320 290.

Konzultant podpory rovných příležitostí

Projekt NPO 3.2 Podpora rovných příležitostí
Komplexní podpora vybraným školám s nadprůměrným zastoupením žáků se sociálním znevýhodněním. Projektové a metodické poradenství v oblasti podpory žáků, studentů se sociálním znevýhodněním.

Krajské pracoviště Winstona Churchilla 1348/6, 400 01 Ústí nad Labem, krajská konzultantka pro školy Chomutov, Bc. Michaela Křapková, DiS., michaela.krapkova@npi.cz, 778 442 143, krajská konzultantka pro školy Jirkov, Mgr. Pavla Beránková, pavla.berankova@npi.cz, 737 801 302.



Kompetence městské policie

Městská policie je často přítomna jako první na místě zásahu, má možnosti identifikovat ohrožené dítě a v rámci oznamovací povinnosti a navázané spolupráce předává své poznatky OSPOD a PČR. Městská policie se zaměřuje na preventivní aktivity a osvětu na základních a mateřských školách.

Pro spolupráci v oblasti prevence: Ing. Iva Ejim, i.ejim@chomutov.cz, 474 637 458

Ředitel Městské policie Chomutov: Mgr. Tomáš Douša, Dřínovská 4606, 432 01 Chomutov, mepo-dozorci@chomutov.cz, 474637457, 474651046, 156 (Linka tísňového volání).

Kompetence policie ČR

V případě ohrožení života a zdraví volejte linku 158

Policie disponuje specialisty na práci s dětmi, používají speciální výslechové místnosti pro děti. Policie může vykázat násilnou osobu z domácnosti. Policie provádí zásahy, shromažďuje důkazy pro trestní stíhání, spolupracuje se státním zastupitelstvím, soudem a OSPOD.

Kompetence pediatra

Pediatr pracuje s diagnózami ohroženého dítěte

fyzické týrání, psychické týrání, sexuální zneužívání, zanedbávání péče a další rizika. **Oznamovací povinnost při jistotě spáchání trestného činu:** Policie ČR, okresní státní zastupitelství. Při podezření na spáchání trestného činu na dítěti kontaktuje OSPOD. V případě sebevražedného chování dětí či závažných psychotických stavů je schopen vydat žádanku typu K, s níž může dětský psychiatr vyšetřit dítě přednostně. Pořadí pacientů vždy určuje lékař.

Další kontakty

Asistovaný kontakt:

Sociální služby Chomutov, p. o.

Asistované kontakty se snaží o podporované setkávání rodičů s dětmi za přítomnosti odborného pracovníka v bezpečném, příjemném a neutrálním prostředí. Cílem je navázání, obnovení nebo udržení vztahů dítěte s rodičem, se kterým trvale nežije, přičemž zájem a bezpečí dítěte je nejdůležitějším aspektem při poskytování služby.

Sociální centrum Kamenná, se sídlem Kamenná 5164, 430 04 Chomutov, Bc. et Bc. Renata Pašková, DiS., paskova@soschomutov.cz, 601 053 316.

DC ADRA Chomutov

Bbchod, sociální šatník, nábytková banka.

ADRA obchod Chomutov, přízemí, vchod z náměstí, Husovo náměstí 38, 430 01 Chomutov, chomutov@adra.cz, www.adrachomutov.cz, 731 437 344.

Raná péče Diakonie

Pro rodiny s dětmi se zrakovým, sluchovým, kombinovaným postižením, s mentálním postižením, s autismem, ohroženým, opožděným vývojem.

www.rana-pece.cz, info@rana-pece.cz, 235 518 392.

Světlo Kadaň, z. s., Primární prevence (PP)

Programy primární prevence na školách, program Triple P (program pozitivního rodičovství), logopedická podpora rodin.

Bc. Vendula Kádárová, vendula.kadarova@svetlokadanzs.cz, 725 154 026.

Nadační fond Veroniky Kašákové, o. s.

Doprovází mladé lidi z dětských domovů na jejich cestě do reálného života.

Eva Juščáková, DiS., eva.juscakova@nfvk.cz, 722 748 786.

Pomoc a podpora organizací, které se věnují péči o uprchlíky v souvislosti s válkou na Ukrajině

Krajský úřad Ústeckého kraje, Velká Hradební 3118/48, 400 01 Ústí nad Labem, www.kr-ustecky.cz, Bc. Marcela Soukupová MBA, koordinátor pro adaptaci a integraci držitelů dočasné ochrany pro Ústecký kraj, soukupova.marcela@kr-ustecky.cz, 475 657 866.

Zde naleznete všechny služby a organizace působící na území Chomutova a Jirkova. Přímou na stránky Vás přenesou QR kód.

